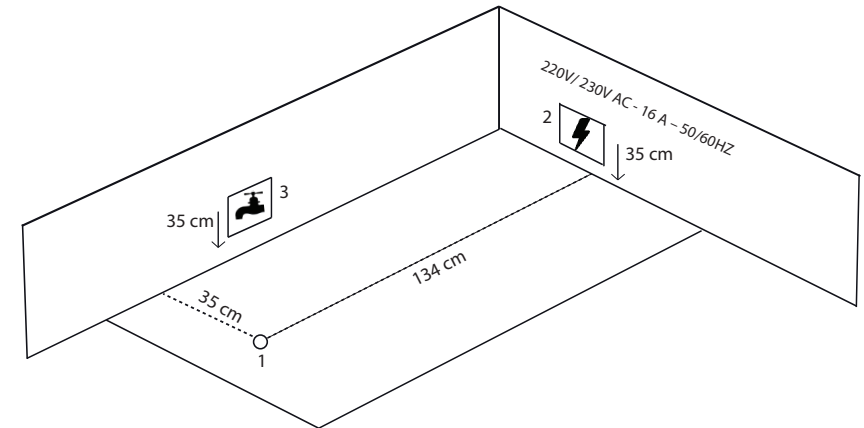
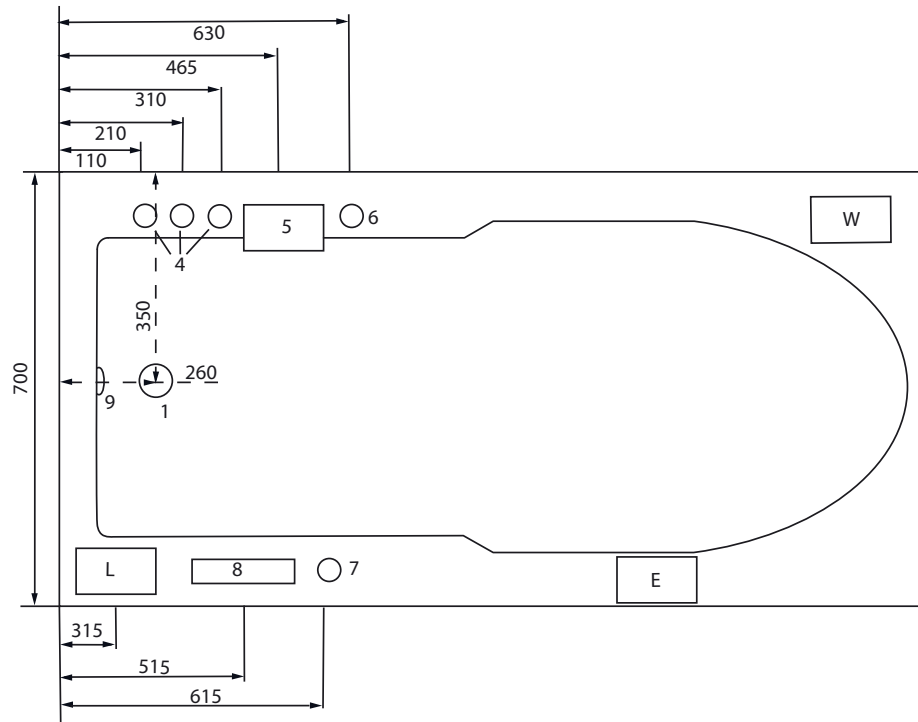
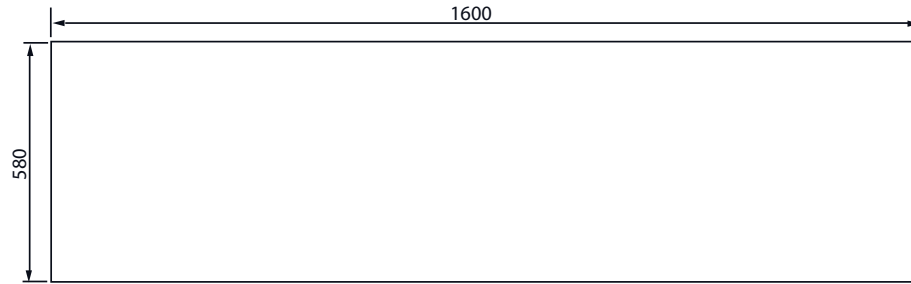


OCEAN 160

RECHTS/RIGHT/DROITE/DERECHO



 **Legende**

- | | |
|----------------------------|-------------------------------|
| 1: Abfluss | 7: Luftbeimischventil/Venturi |
| 2: Stromanschluss 230V/16A | 8: Display/Panel |
| 3: Wasseranschluss 1/2" | 9: Abfluss/Überlauf |
| 4: 3er-Armatur | L: Luftpumpe |
| 5: Wasserfall | W: Wasserpumpe |
| 6: Handbrause | E: Elektro-Box |

 **Legend**

- | | |
|------------------------------|----------------------------|
| 1: drain | 7: air-entertainment valve |
| 2: power connection 230V/16A | 8: display |
| 3: water connection 1/2" | 9: drain/overflow |
| 4: 3 faucet fitting | L: air pump |
| 5: waterfall faucet | W: water pump |
| 6: handshower | E: electric box |

 **Légende**

- | | |
|--|----------------------------|
| 1: Évacuation | 7: clapet d'addition d'air |
| 2: Alimentation électrique 230V/16A : Monophasé | |
| 3: Flexible 1/2 de raccordement | |
| 4: Robinetterie complète | |
| 5: Robinet cascade | |
| 6: Panneau de contrôle | |
| 7: trop-plein avec commande de vidage | |
| L: Pompe à air (Luft : Air) | |
| W: Pompe à eau (Wasser : Eau) | |
| E: Boîtier électrique (Elektro: électrique, Box : Boîtier) | |

 **Leyenda**

- | | |
|-------------------------------|-------------------------------|
| 1: Desagüe | 7: Válvula de adición de aire |
| 2: Toma de corriente 230V/16A | 8: Panel de control |
| 3: Toma de agua 1/2" | 9: Rebosadero |
| 4: Tres griferías | L: Bomba de aire |
| 5: Salto de agua | W: Bomba de agua |
| 6: Grifo de ducha | E: Caja eléctrica |